

## smsng-c32 Adattatore VESA

# Istruzioni di montaggio

L'adattatore VESA è compatibile con i seguenti monitor Samsung (samsung.com):

**C24H711, C27H711, C32H711**

Con l'adattatore VESA, è possibile fissare facilmente il monitor SAMSUNG a un braccio con schema di fori VESA (**75 x 75 mm**). A tale scopo, utilizzare le viti e i dadi in dotazione.

Il montaggio diretto a parete NON è possibile in quanto l'adattatore VESA contiene già filettature metriche attraverso le quali non è possibile inserire viti per il montaggio a parete.



# Importanti Misure di Sicurezza



Si prega di leggere attentamente le presenti istruzioni e di conservarle per future consultazioni. Se il prodotto viene ceduto a terzi, queste istruzioni devono essere sempre trasmesse. La mancata osservanza di queste istruzioni può causare lesioni o danni alle persone o al prodotto, per i quali non ci assumiamo alcuna responsabilità.

## IMPORTANTE - CONSERVARE PER RIFERIMENTO FUTURO.

- Questo prodotto deve essere sempre utilizzato in conformità alle istruzioni di sicurezza fornite.
- Non superare il peso massimo dei modelli di monitor compatibili, poiché potrebbero verificarsi lesioni gravi o danni materiali.
- Durante l'utilizzo del prodotto, rispettare la temperatura ambiente massima di 35°C.
- Non montare l'adattatore VESA vicino a una fonte di calore o alla luce diretta del sole per evitare che l'adattatore si riscaldi.
- Verificare che il punto di montaggio (ad esempio, il braccio del monitor) sia in grado di sostenere il peso del monitor con l'adattatore VESA.
- Il prodotto è progettato per essere montato solo con una foratura di 75x75 mm.
- Dopo l'installazione dell'adattatore VESA, la posizione del monitor deve essere regolata per garantire una corretta ergonomia.

### **⚠ ATTENZIONE**

**Prima di procedere all'installazione, assicurarsi che l'unità sia spenta e scollegata dalla rete elettrica per evitare possibili lesioni o danni.**

## 1. Prima Del Primo Utilizzo

Controllare attentamente che il prodotto non presenti danni da trasporto e che non siano presenti accessori, come ad esempio le viti, che dovrebbero essere inclusi nella fornitura.

### **⚠ ATTENZIONE**

**Assicurarsi che i materiali di imballaggio e le piccole viti e parti contenute siano inaccessibili ai bambini per ridurre al minimo il rischio di soffocamento e altri rischi.**

## 2. Manutenzione e Pulizia

### 2.1 Manutenzione

- Si raccomanda di controllare ogni tre mesi che tutte le viti siano ancora ben strette. Inoltre, controllare regolarmente le condizioni di tutti i componenti del prodotto.
- Conservare il prodotto in un luogo fresco e sicuro, preferibilmente a una temperatura massima di conservazione di 40°C. Per maggiore sicurezza, tenere il prodotto lontano dalla portata dei bambini e preferibilmente nella confezione originale.
- Evitare vibrazioni o urti per non compromettere la durata e la funzionalità del prodotto.

## 2.2 Pulizia

- Per la pulizia del prodotto non si devono utilizzare detersivi corrosivi o caldi. Allo stesso modo, spazzole metalliche, metallo o altri materiali taglienti non sono adatti alla pulizia e non devono essere utilizzati.
- Per una pulizia delicata ed efficace, si raccomanda l'uso di un panno morbido e umido.

## 3. Smaltimento

Per lo smaltimento di questo prodotto, si consiglia di contattare le autorità locali competenti o i servizi di smaltimento. Questi possono fornirvi informazioni dettagliate sulle opzioni di smaltimento e sui centri di riciclaggio disponibili nella vostra zona.

## 4. Informazioni sul Produttore

3idee S.à r.l.  
19 Rue de Bitbourg  
L-1273 Luxembourg  
Luxembourg

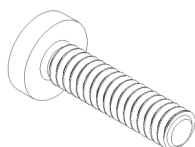
**mail:** [info@3idee.eu](mailto:info@3idee.eu)

## 5. Aiuto e Feedback

Se avete bisogno di aiuto per il vostro articolo, siamo qui per voi. Apprezziamo inoltre qualsiasi feedback.

<https://help.3idee.eu/it/contatt>

## Accessori in Dotazione



**4x** Vite M4x16 con intaglio a  
croce (**SP12**)

## Allineamento Orizzontale / Verticale

Nota bene: Non tutti gli adattatori VESA e i monitor sono progettati per l'orientamento verticale. Questa limitazione è spesso dovuta alla particolare geometria dell'adattatore o del monitor. Non ignorare questa informazione, poiché il limite di carico dell'adattatore viene superato rapidamente se non viene montato correttamente.

Stiamo lavorando costantemente allo sviluppo di monitor e adattatori adatti anche all'allineamento verticale.

Per impostazione predefinita, tuttavia, i monitor sono progettati per l'orientamento orizzontale.

**Montaggio  
Orizzontale: SÌ**



**Montaggio  
Verticale: SÌ**



# Istruzioni di Montaggio

## Passo 1

Rimuovere la base del monitor curvo Samsung, se è già fissata.

A tale scopo, utilizzare un cacciavite o una penna **per premere** il pulsante "**Service**". (Figura 1)

Il supporto è ora sbloccato. A questo punto, ruotare il supporto verso destra per sbloccarlo.

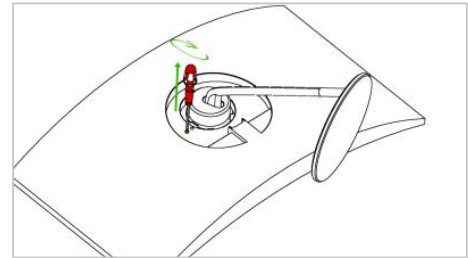


Figura 1

## Passo 2

Ora tirate il cavalletto verso l'alto. (Figura 2)

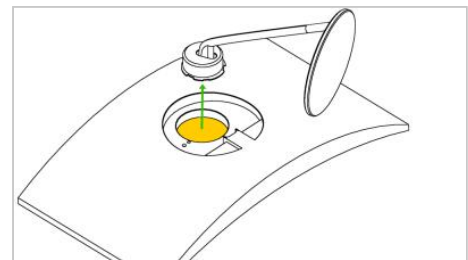


Figura 2

## Passo 3

Ora prendete l'adattatore VESA e allineatelo come illustrato, utilizzando le linee sull'adattatore VESA e il punto sul monitor. (Figura 3)

Assicurarsi che il segno "**up**" sia allineato con il bordo superiore del monitor.

Questo è necessario per poter avvitare correttamente l'adattatore nel supporto.

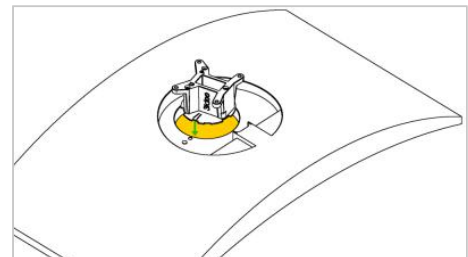


Figura 3

## Passo 4

A questo punto, ruotare l'adattatore VESA verso destra finché non scatta in posizione. (Figura 4)

**A questo punto l'adattatore VESA non dovrebbe più potersi allentare!**

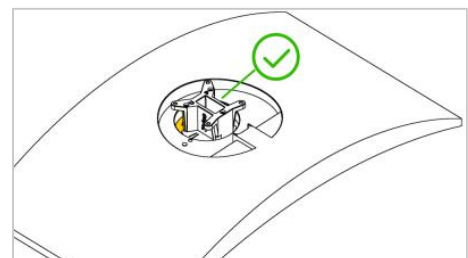


Figura 4

## Passo 5

Allineare l'adattatore VESA con il segno "Up" al bordo superiore dello schermo e posizionare l'adattatore nel supporto del monitor Samsung.

Avvitare l'adattatore VESA 3idee al monitor Samsung come illustrato, utilizzando le 4 viti M4 in dotazione (**sacchetto di viti: SP12**).

Assicurarsi che le due viti lunghe siano avvitate nei fori inferiori e che le due viti corte siano avvitate nei due fori superiori.

(Figura 5)

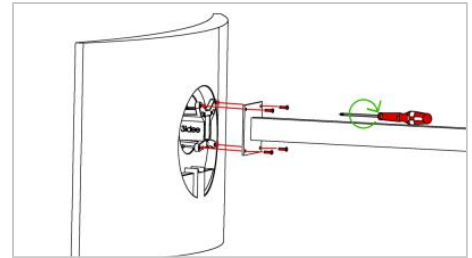


Figura 5

## Passo 6

Verificare che tutte e 4 le viti siano serrate correttamente. (Figura 6)

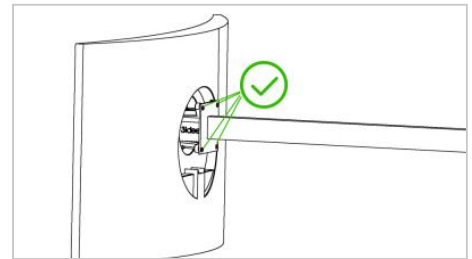


Figura 6