

## 24V2Q Adattatore VESA

# Istruzioni di montaggio

L'adattatore VESA è compatibile con i seguenti prodotti AOC (aoc.com):

**24v2q, 27v2q**

L'adattatore VESA consente di montare comodamente il monitor di marca AOC su un braccio per monitor con schema di fori VESA (**75 x 75 mm**). Utilizzare le viti e i dadi in dotazione.

Se si desidera montare l'adattatore VESA direttamente a parete, utilizzare viti e tasselli adatti (**non** inclusi).



# Importanti Misure di Sicurezza



Si prega di leggere attentamente le presenti istruzioni e di conservarle per future consultazioni. Se il prodotto viene ceduto a terzi, queste istruzioni devono essere sempre trasmesse. La mancata osservanza di queste istruzioni può causare lesioni o danni alle persone o al prodotto, per i quali non ci assumiamo alcuna responsabilità.

## IMPORTANTE - CONSERVARE PER RIFERIMENTO FUTURO.

- Questo prodotto deve essere sempre utilizzato in conformità alle istruzioni di sicurezza fornite.
- Non superare il peso massimo dei modelli di monitor compatibili, poiché potrebbero verificarsi lesioni gravi o danni materiali.
- Durante l'utilizzo del prodotto, rispettare la temperatura ambiente massima di 35°C.
- Non montare l'adattatore VESA vicino a una fonte di calore o alla luce diretta del sole per evitare che l'adattatore si riscaldi.
- Verificare che il punto di montaggio (ad esempio, il braccio del monitor) sia in grado di sostenere il peso del monitor con l'adattatore VESA.
- Il prodotto è progettato per essere montato solo con una foratura di 75x75 mm.
- Dopo l'installazione dell'adattatore VESA, la posizione del monitor deve essere regolata per garantire una corretta ergonomia.

### **⚠ ATTENZIONE**

**Prima di procedere all'installazione, assicurarsi che l'unità sia spenta e scollegata dalla rete elettrica per evitare possibili lesioni o danni.**

## 1. Prima Del Primo Utilizzo

Controllare attentamente che il prodotto non presenti danni da trasporto e che non siano presenti accessori, come ad esempio le viti, che dovrebbero essere inclusi nella fornitura.

### **⚠ ATTENZIONE**

**Assicurarsi che i materiali di imballaggio e le piccole viti e parti contenute siano inaccessibili ai bambini per ridurre al minimo il rischio di soffocamento e altri rischi.**

## 2. Manutenzione e Pulizia

### 2.1 Manutenzione

- Si raccomanda di controllare ogni tre mesi che tutte le viti siano ancora ben strette. Inoltre, controllare regolarmente le condizioni di tutti i componenti del prodotto.
- Conservare il prodotto in un luogo fresco e sicuro, preferibilmente a una temperatura massima di conservazione di 40°C. Per maggiore sicurezza, tenere il prodotto lontano dalla portata dei bambini e preferibilmente nella confezione originale.
- Evitare vibrazioni o urti per non compromettere la durata e la funzionalità del prodotto.

## 2.2 Pulizia

- Per la pulizia del prodotto non si devono utilizzare detergenti corrosivi o caldi. Allo stesso modo, spazzole metalliche, metallo o altri materiali taglienti non sono adatti alla pulizia e non devono essere utilizzati.
- Per una pulizia delicata ed efficace, si raccomanda l'uso di un panno morbido e umido.

## 3. Smaltimento

Per lo smaltimento di questo prodotto, si consiglia di contattare le autorità locali competenti o i servizi di smaltimento. Questi possono fornirvi informazioni dettagliate sulle opzioni di smaltimento e sui centri di riciclaggio disponibili nella vostra zona.

## 4. Informazioni sul Produttore

3idee Technologies S.à r.l.  
5 Um Lenster Bierg  
L-6125 Junglinster  
Lussemburgo

## 5. Aiuto e Feedback

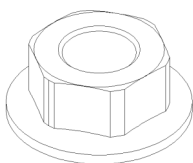
Se avete bisogno di aiuto per il vostro articolo, siamo qui per voi. Apprezziamo inoltre qualsiasi feedback.

<https://help.3idee.eu/it/contatt>

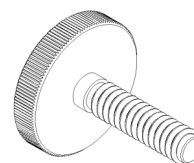
## Accessori in Dotazione



**4x** Vite Phillips M4x14 (**SP1**)



**4x** Dado di bloccaggio M4 (**SP1**)



**1x** Vite zigrinata M5x20



**1x** 24V2Q Part2 connector

## Allineamento Orizzontale / Verticale

Nota bene: Non tutti gli adattatori VESA e i monitor sono progettati per l'orientamento verticale. Questa limitazione è spesso dovuta alla particolare geometria dell'adattatore o del monitor. Non ignorare questa informazione, poiché il limite di carico dell'adattatore viene superato rapidamente se non viene montato correttamente.

Stiamo lavorando costantemente allo sviluppo di monitor e adattatori adatti anche all'allineamento verticale.

Per impostazione predefinita, tuttavia, i monitor sono progettati per l'orientamento orizzontale.

**Montaggio  
Orizzontale: SÌ**



**Montaggio  
Verticale: NO**



# Istruzioni per il Montaggio

## Passo 1

Rimuovere la parte inferiore della base del monitor AOC.  
(Figura 1)

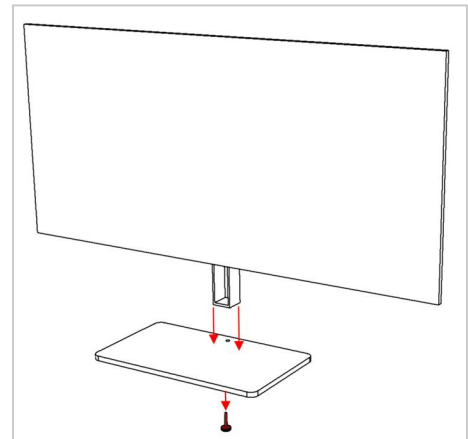


Figura 1

## Passo 2

Controllare che il dado quadro sia ancora nella posizione corretta.

Questo passo è già curato nella nostra produzione, ma è possibile che il dado quadrato cada durante i trasporti più lunghi da parte di una compagnia di navigazione. (Figura 2)

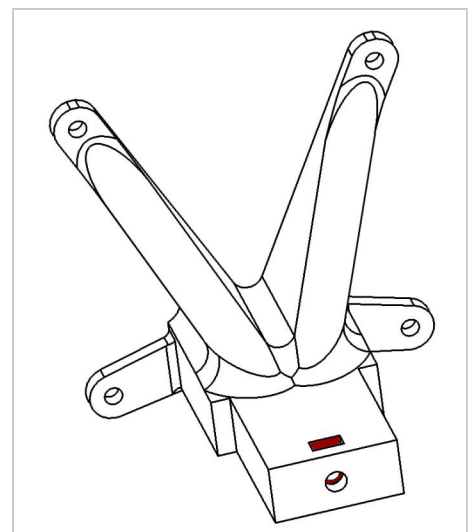


Figura 2

### Passo 3

⚠ **Importante:** Se le istruzioni di questa fase non sono adatte al vostro dispositivo, seguite le linee guida di montaggio fornite dal produttore del braccio del monitor o del braccio girevole per montare il monitor alla parete o al braccio girevole.

Fissare l'adattatore VESA al braccio del monitor utilizzando le viti in dotazione. (Figura 3)

Stringere le viti con forza, ma ricordarsi che sono di plastica.

**Alternativa: è possibile anche il montaggio a parete, ma le viti e i tasselli non sono inclusi.**

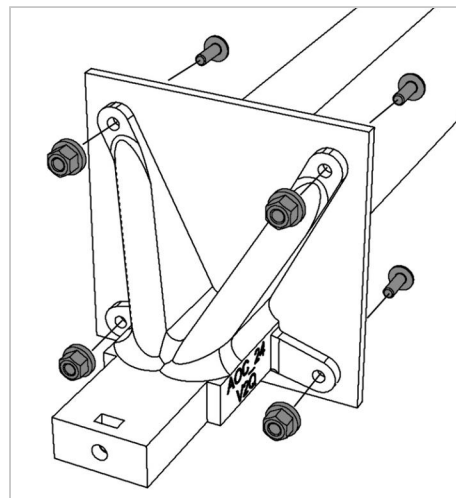


Figura 3

### Passo 4

Ora potete "far scorrere" il vostro monitor AOC sull'adattatore VESA 3idee. Naturalmente, potete determinare voi stessi l'altezza. (Figura 4)

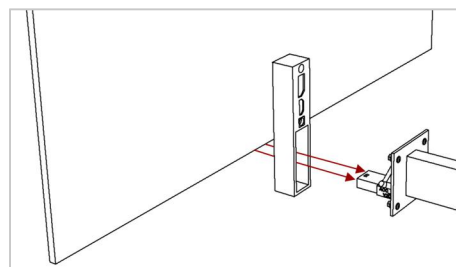


Figura 4

### Passo 5

Ora controllate che lo schermo sia stato spinto correttamente sull'adattatore VESA. Per fare questo, la superficie posteriore della base dello schermo (**giallo**) e la superficie marcata in rosso dell'adattatore VESA devono essere in linea tra loro. (Figura 5)

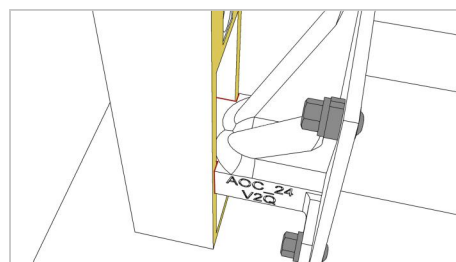


Figura 5

## Passo 6

Ora entrano in gioco la parte piccola della staffa 3idee e la vite zigrinata. (Figura 6)

Questo si presenta come la foto ed è nella confezione del prodotto.

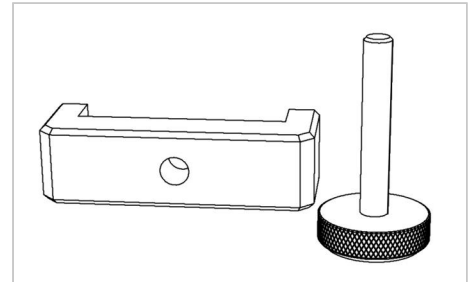


Figura 6

## Passo 7

Ora attacca il "morsetto" **del passo 6** all'adattatore 3idee VES in modo che tenga il tuo schermo in posizione (Figura 7).

Controllare se lo schermo può ancora muoversi nella staffa, se è così, stringere la vite zigrinata (**rossa**) un po' di più.

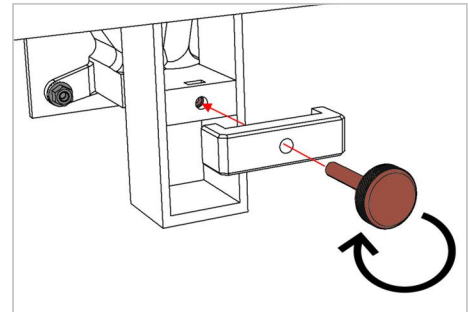


Figura 7

## Passo 8

Ora il tuo schermo è riparato e puoi goderti il tuo spazio ritrovato.

